

DISREFLEXIA AUTÓNOMA

CRISIS DISREFLÉXICA

Y LESIÓN MEDULAR @CREATIVE_NURSE



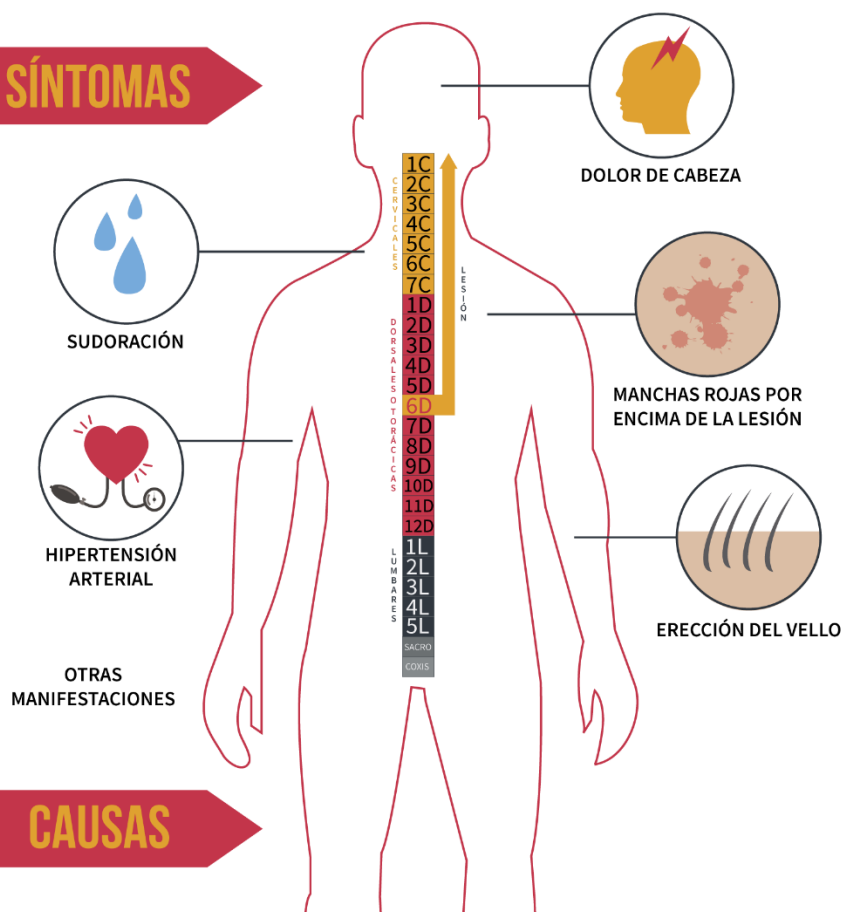
¿QUÉ ES?

Respuesta refleja exagerada a un estímulo del sistema vegetativo antes estímulos nocivos por debajo del nivel de la lesión

A QUIÉN AFECTA

Ocurre en personas con una **lesión medular por encima de D6/T6**

SÍNTOMAS



CAUSAS

- ▶ Vesicales: sobredistensión, infección, espasmos, etc.
- ▶ Intestinales: retención de heces o gases, estímulos rectales.
- ▶ Esfuerzo físico intenso
- ▶ Otros estímulos

RECOMENDACIONES

▶ Elevar la cabeza 90° (sentado) si es posible

▶ Aflojar cualquier prenda

▶ Comprobar el correcto vaciado de la vejiga: evitar pinzamiento de la sonda vesical, o realizar sondaje intermitente (si utiliza esta técnica de vaciado)

▶ Realizar tacto rectal para comprobar la presencia de fecalomas

▶ Administrar medicación pautada por su médico

EN EL CASO DE NO CEDER LOS SÍNTOMAS EN POCOS MINUTOS SIGUIENDO LAS RECOMENDACIONES, HAY QUE LLAMAR AL SERVICIO DE URGENCIAS